

## BWT Infinity AP Automatikus visszaöblítésű ipari védőszűrő



Szűrő teljesen rézöntvény házzal, szűrő- és visszaöblítő szűrőbetét, csőkarimák DIN 2501, 1. rész szerint (ellenkarima nem tartozék), DVGW - irányelvek szerinti 100 mm-es nemesacél-szűrőszövet (kérésre 200 mm-rel is szállítható). A visszaöblítés automatikusan történik, elektromosan vezérelve, nyomáskülönbség függő előnykapcsolással. Optikai üzem- és zavarjelzés. 12 Volt biztonsági törpefeszültséggel és kézi visszaöblítési lehetőséggel. Épületfelügyeleti rendszerre kapcsolható.

- ÖVGW, DVGW, valamint ÁNTSZ által bevizsgált
- Sárgaréz szűrőház, karimás csatlakozás
- Rozsdamentes szűrőszövet 100  $\mu\text{m}$  szűrési finomsággal (kívánságra 200  $\mu\text{m}$ )
- Idő- és nyomáskülönbség alapján történő automatikus vezérlés

### Működési leírás

A kezeletlen víz az Infinity-ben átáramlik egy nemesacélból készült szűrő egységen. Eközben a 100  $\mu\text{m}$  ill. 200  $\mu\text{m}$  méretű idegen részecskéket a szűrő visszatartja. Visszaöblítéskor kinyílik az öblítővíz kilépésnél lévő záró elem. A visszaöblítő elem szívógyűrű szegmensei alulról felfelé mozognak, majd vissza a teljes szűrési felületen, és eközben a szűrőszövetet tiszta vízzel és rendkívül nagy folyási sebességgel tisztítják le. A visszaöblítés automatikusan történik a beállított visszaöblítési időköz letelte után. Ha a szűrőelem növekvő szennyeződése miatt a nyomáskülönbség a visszaöblítési időköz lejártá előtt túllépi a beállított értéket, akkor azonnal visszaöblítés kiváltására kerül sor. A visszaöblítés 4 bar hálózati nyomáson kb. 20 másodpercig tart és érzékelők felügyelik. A felügyeleti időtartam 60 sec. Ha a visszaöblítés a beállított felügyeleti időtartamon belül nem zajlik le megfelelően, a szűrő megpróbál végrehajtani legfeljebb 9 visszaöblítést. Ha eközben a visszaöblítés helyesen megtörténik, akkor a szűrő ismét működésbe lép, ha nem sikerül, zavart jelez. A visszaöblítés során a szűrő folyamatosan képes a víz szűrésére, tehát a visszaöblítés nem okozza a szűrt víz áramlásának megszakítását (non-stop szűrés). A berendezést közvetlenül szennyvízhálózatra kell kötni. A nagyteljesítményű visszaöblítéshez legalább 3,5 m<sup>3</sup>/h vízteljesítményre, illetve legalább 2,5 bar

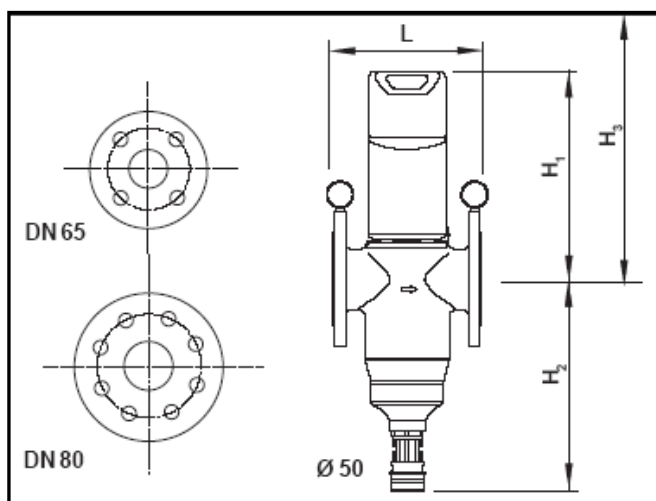
BWT - For You and Planet Blue.

víznyomásra van szükség. Az öblítőcsonkon elzáró szerelvény van beépítve, az esetleges öblítővíz szivárgások ellen.

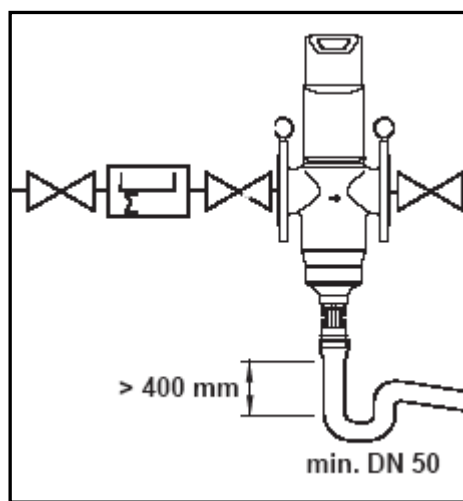
Az Multipur AP szűrő nem alkalmazható olaj, zsír, oldószerek, szappan és egyéb kenőanyagok szűrésére, valamint vízben oldott anyagok szűrésére.

### Műszaki adatok

Típus – Infinity AP		65	80
Csatlakozási méret	DN	65	80
Max. átfolyási teljesítmény ( $\Delta p=0,2$ bar)	m <sup>3</sup> /h	22	36
Szűrési finomság	µm	100 / 200	
Névleges nyomás (PN)	bar	10	
Üzemi nyomás (min. /max.)	bar	2,5 / 10	
Max. környezeti- / víz hőmérséklet	C°	40 / 30	
Minimális nyomás a szűrő után	bar	2,5	
Visszaöblítési vízmennyiség 4 bar -nál	l	30	
Karimacsatlakozás		DIN 2501 1. rész szerint	
Elektromos csatlakozás	V/Hz	230 / 50	
Villamos teljesítményfelvétel	W	12	
L beépítési hosszúság	mm	220	
H <sub>1</sub> a cső közepétől a készülék része	mm	340	
H <sub>2</sub> a cső közepétől a készülék alja	mm	290	
H <sub>3</sub> min. beépítési magasság	mm	420	
Csatornacsatlakozás, min.	mm	50	
Üzemelési súly, kb.	kg	15	18
<b>Cikkszám</b>		<b>10181 / 10183</b>	<b>10182 / 10184</b>



1. ábra – beépítési méretek



2. ábra – beszerelési vázlat

**BWT - For You and Planet Blue.**

Székhely  
Kereskedelmi és logisztikai központ,  
Szervizbázis  
2040 Budaörs, Keleti u. 7.  
Tel.: 23 / 430-480  
Fax: 23 / 430-482  
E-mail: [bwt@bwt.hu](mailto:bwt@bwt.hu)

Nyugat-magyarországi Központ  
Műszaki iroda, gyártó és összeszerelő csarnok  
raktár és szervizbázis  
8800 Nagykanizsa, Dózsa Gy. u. 156.  
Tel.: 93 / 310-410  
Fax: 93 / 537-209  
E-mail: [info@bwt.hu](mailto:info@bwt.hu)

Adószám: 10612059-2-13  
Cégjegyzékszám: 13-09-124889  
EU adószám: HU10612059

### **Szállítási terjedelem**

- Szűrő
- Két manométer
- Mágnesszeleppel és DP-érzékelővel rendelkező vezérlőegység
- Szennyvíz csatlakozás a HT-csőhöz
- Szennyvíz csatlakozás a tömlőhöz (Di 20 mm)

### **Beépítési feltételek**

Az Infinity AP szűrő vízhalózatba történő beépítése csak az általános és eseti érvényű hatósági és műszaki előírások maradéktalan figyelembevételével lehetséges. A szűrő mindkét oldalán elzáró szerelvényt kell telepíteni! A beépítési helynek fagymentesnek kell lennie, továbbá a berendezést óvni kell vegyszerektől, festékektől, oldószerektől és ezek gőzeitől, valamint az UV sugárzástól (közvetlen napfény) és a sugárzó hőforrásoktól. A környezeti hőmérséklet max. 40°C lehet. A szűrőt óvni kell a vízütésektől és a nagyobb nyomásingadozásoktól is! A szűrőt mindig vízszintesen kell beépíteni a vízvezetékbe. A helyes áramlási irányt a csatlakozómodulon lévő nyilak mutatják. Az öblítővíz elvezetéséhez legalább 50 mm átmérőjű szennyvízcsatlakozás biztosítása szükséges és min. 400 mm-es függőleges ejtéssel kell kiépíteni.

**BWT - For You and Planet Blue.**

**Székhely**  
**Kereskedelmi és logisztikai központ,**  
**Szervizbázis**  
2040 Budaörs, Keleti u. 7.  
Tel.: 23 / 430-480  
Fax: 23 / 430-482  
E-mail: [bwt@bwt.hu](mailto:bwt@bwt.hu)

**Nyugat-magyarországi Központ**  
**Műszaki iroda, gyártó és összeszerelő csarnok**  
**raktár és szervizbázis**  
8800 Nagykanizsa, Dózsa Gy. u. 156.  
Tel.: 93 / 310-410  
Fax: 93 / 537-209  
E-mail: [info@bwt.hu](mailto:info@bwt.hu)

Adószám: 10612059-2-13  
Cégjegyzékszám: 13-09-124889  
EU adószám: HU10612059