

BWT Infinity RF A **Automatikus visszaöblítésű ipari védőszűrő**



Szűrő teljesen rézöntvény házzal, szűrő- és visszaöblítő szűrőbetét, csőkarimák DIN 2501, 1. rész szerint (ellenkarima nem tartozék), DVGW - irányelvek szerinti 100 mm-es nemesacél-szűrőszövet (kérésre 200 mm-rel is szállítható). A visszaöblítés automatikusan történik, elektromosan vezérelve, nyomáskülönbség függő előnykapcsolással. Optikai üzem- és zavarjelzés. 12 Volt biztonsági törpefeszültséggel és kézi visszaöblítési lehetőséggel. Épületfelügyeleti rendszerre kapcsolható.

- ÖVGW, DVGW, valamint ÁNTSZ által bevizsgált
- Sárgaréz szűrőház, karimás csatlakozás
- Rozsdamentes szűrőszövet 100 µm szűrési finomsággal (kívánságra 200 µm)
- Idő- és nyomáskülönbség alapján történő automatikus vezérlés

Működési leírás

A kezeletlen víz az RF- A -ba átáramlik egy nemesacélból készült szűrő egységen. Eközben a 100 µm ill. 200 µm méretű idegen részecskéket a szűrő visszatartja. Visszaöblítéskor kinyílik az öblítővíz kilépésnél lévő záró elem. A visszaöblítő elem szívógyűrű szegmensei alulról felfelé mozognak, majd vissza a teljes szűrési felületen, és eközben a szűrőszövetet tiszta vízzel és rendkívül nagy folyási sebességgel tisztítják le. A visszaöblítés automatikusan történik a beállított visszaöblítési időköz letelte után. Ha a szűrőelem növekvő szennyeződése miatt a nyomáskülönbség a visszaöblítési időköz lejártá előtt túllépi a beállított értéket, akkor azonnal visszaöblítés kiváltására kerül sor. A visszaöblítés 4 bar hálózati nyomáson kb. 20 másodpercig tart és érzékelők felügyelik. A felügyeleti időtartam 60 sec. Ha a visszaöblítés a beállított felügyeleti időtartamon belül nem zajlik le megfelelően, a szűrő megpróbál végrehajtani legfeljebb 9 visszaöblítést. Ha eközben a visszaöblítés helyesen megtörténik, akkor a szűrő ismét működésbe lép, ha nem sikerül, zavart jelez. A visszaöblítés során a szűrő folyamatosan képes a víz szűrésére, tehát a visszaöblítés nem okozza a szűrt víz áramlásának megszakítását (non-stop szűrés). A berendezést közvetlenül szennyvízhálózatra kell kötni.

BWT - For You and Planet Blue.

Székhely
Kereskedelmi és logisztikai központ,
Szervizbázis
2040 Budaörs, Keleti u. 7.
Tel.: 23 / 430-480
Fax: 23 / 430-482
E-mail: bwt@bwt.hu

Nyugat-magyarországi Központ
Műszaki iroda, gyártó és összeszerelő csarnok
raktár és szervizbázis
8800 Nagykanizsa, Dózsa Gy. u. 156.
Tel.: 93 / 310-410
Fax: 93 / 537-209
E-mail: info@bwt.hu

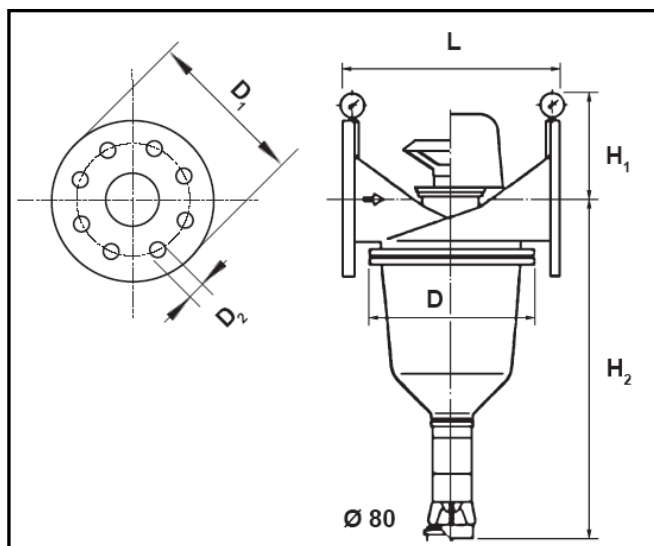
Adószám: 10612059-2-13
Cégjegyzékszám: 13-09-124889
EU adószám: HU10612059

A nagyteljesítményű visszaöblítéshez legalább 3,5 m³/h vízteljesítményre, illetve legalább 2,5 bar víznyomásra van szükség. Az öblítőcsonkon elzáró szerelvény van beépítve, az esetleges öblítővíz szivárgások ellen.

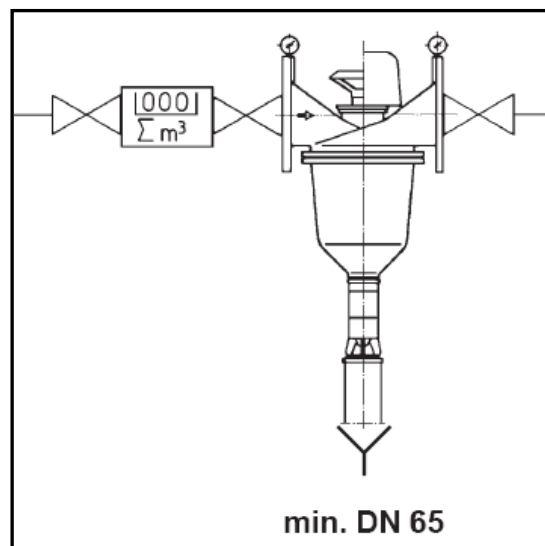
Az RF A szűrő nem alkalmazható olaj, zsír, oldószerek, szappan és egyéb kenőanyagok szűrésére, valamint vízben oldott anyagok szűrésére.

Műszaki adatok

Típus – RF A		100	125
Csatlakozási méret	DN	100	125
Max. átfolyási teljesítmény ($\Delta p=0,2$ bar)	m ³ /h	85	100
Szűrési finomság	μm	100 / 200	
Névleges nyomás (PN)	Bar	10	
Üzemi nyomás (min. /max.)	Bar	2,5 / 10	
Max. környezeti- / víz hőmérséklet	C°	40 / 30	
Minimális nyomás a szűrő után	bar	2,5	
Visszaöblítési vízmennyiség 4 bar -nál	l	70	
Karimacsatlakozás		DIN 2501 1. rész szerint	
D szűrőpohár átmérője	Mm	265	
L beépítési hosszúság	mm	350	
H ₁ a cső közepétől a készülék része	mm	160	180
H ₂ a cső közepétől a készülék alja	mm	510	520
Csatornacsatlakozás, min.	mm	min. 65	
Üzemelési súly, kb.	kg	43	46
Cikkszám		10085 / 10089	10086 / 10090



1. ábra – beépítési méretek



2. ábra – beszerelési vázlat

BWT - For You and Planet Blue.

Székhely
Kereskedelmi és logisztikai központ,
Szervizbázis
2040 Budaörs, Keleti u. 7.
Tel.: 23 / 430-480
Fax: 23 / 430-482
E-mail: bwt@bwt.hu

Nyugat-magyarországi Központ
Műszaki iroda, gyártó és összeszerelő csarnok
raktár és szervizbázis
8800 Nagykanizsa, Dózsa Gy. u. 156.
Tel.: 93 / 310-410
Fax: 93 / 537-209
E-mail: info@bwt.hu

Adószám: 10612059-2-13
Cégjegyzékszám: 13-09-124889
EU adószám: HU10612059

Szállítási terjedelem

- szűrő
- két manométer
- mágnesszeleppel és DP-érzékelővel rendelkező működtető egység
- 2 intervallum kapcsolóval felszerelt vezérlő egység
- szennyvíz csatlakozás a HT-csőhöz

Beépítési feltételek

Az RF – A szűrő vízhálózatba történő beépítése csak az általános és eseti érvényű hatósági és műszaki előírások maradéktalan figyelembevételével lehetséges. A szűrő mindkét oldalán elzáró szerelvényt kell telepíteni! A beépítési helynek fagymentesnek kell lennie, továbbá a berendezést óvni kell vegyszerektől, festékektől, oldószerektől és ezek gőzeitől, valamint az UV sugárzástól (közvetlen napfény) és a sugárzó hőforrásoktól. A környezeti hőmérséklet max. 40°C lehet. A szűrőt óvni kell a vízütésektől és a nagyobb nyomásingadozásoktól is! A szűrőt mindig vízszintesen kell beépíteni a vízvezetékbe. A helyes áramlási irányt a csatlakozómodulon lévő nyilak mutatják. Az öblítővíz elvezetéséhez legalább 50 mm átmérőjű szennyvízcsatlakozás biztosítása szükséges és min. 400 mm-es függőleges ejtéssel kell kiépíteni. A BWT RF A típusnál az elektromos csatlakozáshoz kb. 1,2 m-es területen belül külön (230V~/50 Hz) dugaljra van szükség. A feszültségellátást folyamatosan biztosítani kell. Az 1 kV feletti feszültség csúcsokat el kell kerülni.

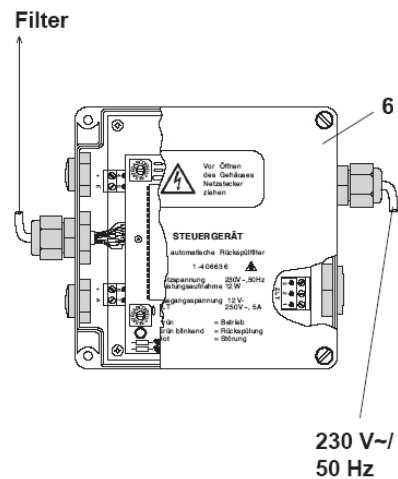
Elektromos vezérlő működése

Az RF A típusnál az elektromos csatlakozáshoz kb. 1,2 m-es területen külön (230V~/50 Hz) dugaljra van szükség. A feszültségellátást folyamatosan biztosítani kell. Az 1 kV feletti feszültség csúcsokat el kell kerülni.

Ha igény van rá, feszültségmentes átkapcsoló érintkezőn keresztül külső üzempazar jelzőt lehet a ZLT-kapcsokhoz csatlakoztatni.

A visszaöblítési időközt az S1 kódoló kapcsolón a nyíl elforgatásával, az alábbi táblázat szerint lehet beállítani.

Nyílállás	Intervallum
0	20 másodperc (teszt)
1	1 óra
2	2 óra
3	4 óra
4	8 óra
5	1 nap
6	2 nap
7	4 nap
8	7 nap gyári beállítás
9	28 nap
A	56 nap
C	több szűrő párhuzamos üzemelése esetére



A hálózati dugó bedugása után a szűrő visszaöblítést végez. A vezérlés világító kijelzője az következő funkciókat jelzi:

zöld:	üzemben
villogó zöld:	visszaöblítés
piros:	üzempazar

BWT - For You and Planet Blue.

Székhely
Kereskedelmi és logisztikai központ,
Szervizbázis
2040 Budaörs, Keleti u. 7.
Tel.: 23 / 430-480
Fax: 23 / 430-482
E-mail: bwt@bwt.hu

Nyugat-magyarországi Központ
Műszaki iroda, gyártó és összeszerelő csarnok
raktár és szervizbázis
8800 Nagykanizsa, Dózsa Gy. u. 156.
Tel.: 93 / 310-410
Fax: 93 / 537-209
E-mail: info@bwt.hu

Adószám: 10612059-2-13
Cégjegyzékszám: 13-09-124889
EU adószám: HU10612059